

Новинка
продукции.



Система
кормления
подсосных поросят
Nutrix+

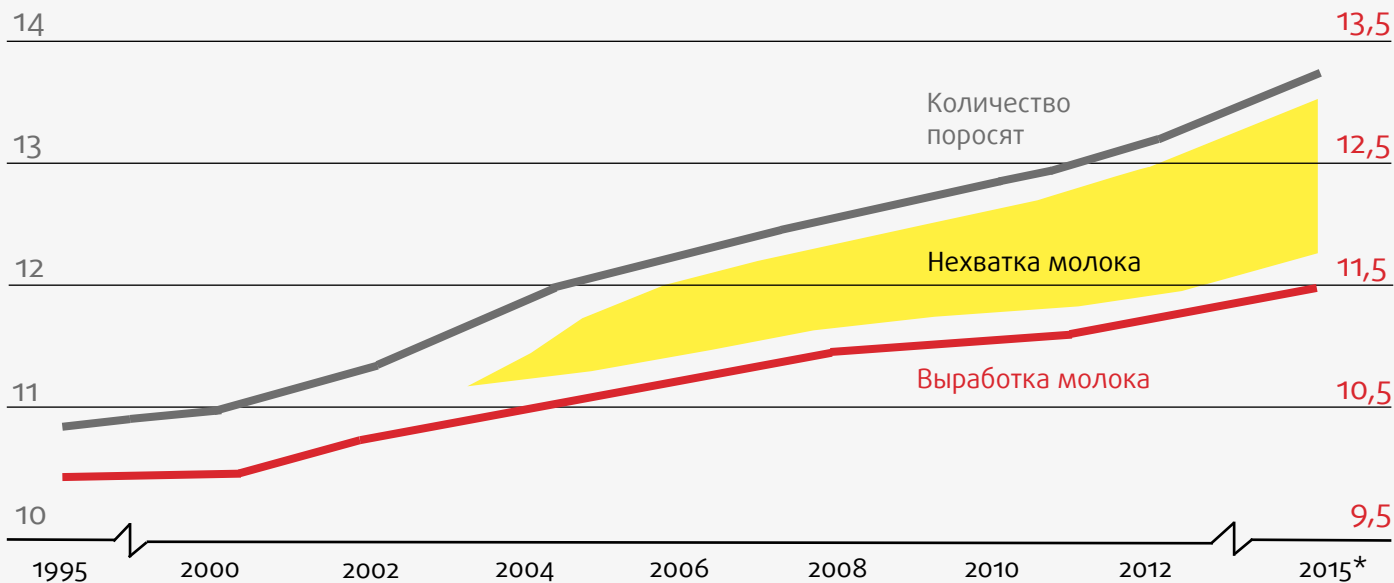
WEDA®

We care about pigs



Живорожденных поросят за 1 помет

Выработка молока на свиноматку/день, в л.



Источники: LRS Bonn 2009

* Прогноз

Проблема: поросят в помете больше, нехватка молока как следствие

Как показывает таблица, помет свиноматок за последние годы существенно увеличился, но произошло это гораздо быстрее увеличения выработки молока свиноматкой. Это влечет за собой следующие проблемы:

Свиноматка пытается компенсировать дефицит молока за счет более интенсивности кормления, следствием является снижение массы жира, мяса и костей. Однако, за короткое время масса свиноматки не может полностью восстановиться, что, зачастую, является причиной снижения уровня плодовитости, выкидышей, ослабления иммунной системы и осложнений при опоросе.

Кроме того, случаются гетерогенные пометы с высоким числом заморышей. Это означает увеличение падежа, необходимость вскармливания и большие затраты.

В качестве общего правила считается: 1 кг живого веса на момент рождения означает мин. 3 кг большего веса на доращивании. Если имеется низкий вес при отъеме, это отражается потом на доращивании и откорме. Из-за более длительного времени на доращивание и откорм фермер теряет прибыль.

Но выход есть, потому что уже сейчас ясно: Жизнеспособность поросят и самочувствие свиноматки имеют прямое отношение к доходу хозяйства. На то и другое можно влиять, если использовать прикормку. Она облегчает задачу свиноматки, регулирует качество помета и обеспечивает более высокий вес при отъеме поросят.

- Молока свиноматки не достаточно, она слабеет
- Высок падеж поросят
- Финансовые убытки
- Исправить это и улучшить жизнеспособность поросят можно посредством системы прикорма
- Nutrix+ отвечает всем важным требованиям системы прикормки



Прикормка улучшает показатели поголовья

- **Снижение нагрузки на свиноматку**
- **Оптимальный уход за подсосными поросятами**
- **Облегчение труда и экономия для животновода**
- **Повышение производительности на каждую установку за счет отсутствия необходимости в свиноматках-кормилицах**



Расчеты господина Brede
(на английском)
www.weda.de/files/Brede_en.pdf

Автоматическая прикормка предоставляет целый ряд преимуществ, как для фермера, так и для его животных:

Преимущества автоматической системы прикормки	
Для свиноматки	- Облегчение для свиноматки. Снижается чрезмерное высасывание свиноматки. Благодаря этому улучшается плодовитость, снижается число аборт, улучшается самочувствие и производительность
Для подсосных поросят	- Могут оставаться со своей матерью-свиноматкой - Равномерный рост - Оптимальное обеспечение всего приплода
Для фермера	- Амортизация средств на приобретение техники в течение года - Финанс. преимущество по сравнению с прикормкой вручную (1 €) и по сравнению с прикормкой чашками (≈ 0,60 €) - Облегчение труда и экономия времени, т.к. можно планировать работу и ее структуру. Благодаря этому экономится рабочая сила и затраты - Здоровые и крепкие поросята при отъеме означают финансовую прибыль после перевода на дорастивание и дальнейший откорм - Нет надобности в свиноматке-кормилице, как следствие появляется больше мест опороса. Более высокая производительность каждой установки

Система автоматической прикормки может значительно экономить затраты. Независимый эксперт Вильфрид Бреде считает, что прибыль фермы с использованием системы Nutrix (за 1 репродуктивную свиноматку в год, до вычета налогов) составляет макс.284€, по сравнению с теми фермами, где ставку делают на свиноматку-кормилицу (233€) или фермами, использующими прикормку чашками (271€). В своих расчетах В. Бреде сравнивал прикормку ручную и автоматическую.



Система на 2.500 свиноматок в России (система может быть увеличена до 4.000 свиноматок)

Здоровый и быстрый рост

Кормовая система Nutrix+ была специально разработана для потребностей подсосных поросят. Nutrix+ имеет все преимущества автоматической системы прикормки и включает в себя еще дополнительные качества, которые идут на пользу животным и приносят прибыль фермеру. Эти преимущества Вы можете увидеть в приведенной здесь таблице.

Особенности системы Nutrix+	
Кормление	<ul style="list-style-type: none"> - Минимальные количества от 30 до 40 граммов за одно кормление (в кормушке) - ок. 3.500 подсосных поросят на кормо-линию - Подача заменителя молока, йогурта, престаартера и корма для доразщивания - Низкие затраты на корма, потому что любой корм можно скармливать - Адаптация кормления к росту поросят, так, чтобы постепенно приучать их к кормовому зерну --> тренировка энзимов; например кормление 20-ти рецептов в течение 26-ти дней
Кормушки	<ul style="list-style-type: none"> - Встроенные в стенки станка, сдвоенные кормушки из пластмассы, с островком и решеткой оповещение о наполненности кормушки производится уже при 0,07 л. не расположены посредине станка и не представляют собой опасность спотыкания, как это наблюдается при прикормке чашами - Решетки обеспечивают социальный контакт. Кормушка светлого цвета быстрее привлекает животных - Овальная форма кормушки: Много места вокруг кормушки, животные не могут в них завалиться или пробегать под ними. Снижение потерь корма. - Отсутствие загрязнений по углам - Упрощенная очистка при помощи шланга или трубки

- **Дозирование самых малых порций от 30 до 40 г. непосредственно в кормушку и более 100-а кормлений в сутки**
- **Раздача заменителей материнского молока свиноматки любых видов**
- **Кормление оптимально адаптируется к росту животных, «Тренировка» энзимов**
- **ок. 3.500 подсосных поросят на кормолинию**



- Соотношение корма к воде возможно до 1:3,5
- С поголовьем от 350 свиноматок Nutrix+ сравнительно дешевле системы использованием чаш
- Сенсорное кормление
- Преобразователь частоты
- Взвешивание корма
- Оптимальный уровень гигиены

Особенности системы Nutrix+	
Технология	<ul style="list-style-type: none"> - Регулировка частоты в соединении со сжатым воздухом: передвижение по кормопроводу приспособлено к особенностям кормовой массы, что хорошо сохраняет свойства молока и корма для поросят - Сенсорное кормление и взвешивание - Возможность расширения системы, что позволяет применение различных кормовых смесей и автоматическое замешивание дополнительных порций корма - Индивидуальная температура замешивания: Оптимальное замешивание компонентов, чувствительных к температуре - Соотношение корма к воде возможно до 1:3,5 - Максимальный уровень гигиены. Промывка кислотным и щелочным раствором и очистка выпускных труб WACS - Несложный и быстрый монтаж, предварительная сборка осуществляется на заводе WEDA



Простота использования

Дополнительно система Nutrix+ ведет к улучшению условий труда фермеров, занимающихся менеджментом больших пометов, и это благодаря автоматизированной работе техники и удаленному доступу.

Компьютер легко обслуживает до 750 мест опороса свежим вкусным кормом более 100 раз в день круглосуточно. Круглосуточная подача корма соответствует аппетиту поросят, потому что по окончании рабочего дня сотрудников свиноферм и ночью поросята съедают почти такое же количество корма, как и днем.

Управление системой не составляет труда и происходит посредством сенсорной панели. Через визуализацию установки все ее компоненты могут управляться напрямую, а входные данные могут быть изменены.

Система кормления Nutrix+ работает с дневными планами, использует итоговые данные по клапанам и рассчитывает общий расход всей установки. Кроме этого, система сама производит полностью автоматизированную очистку, для чего она задействует запрограммированные циклы очистки. Для того чтобы избежать застоя молока в кормушках для поросят, где оно не требуется в таком количестве, отдельные клапаны можно просто закрывать.

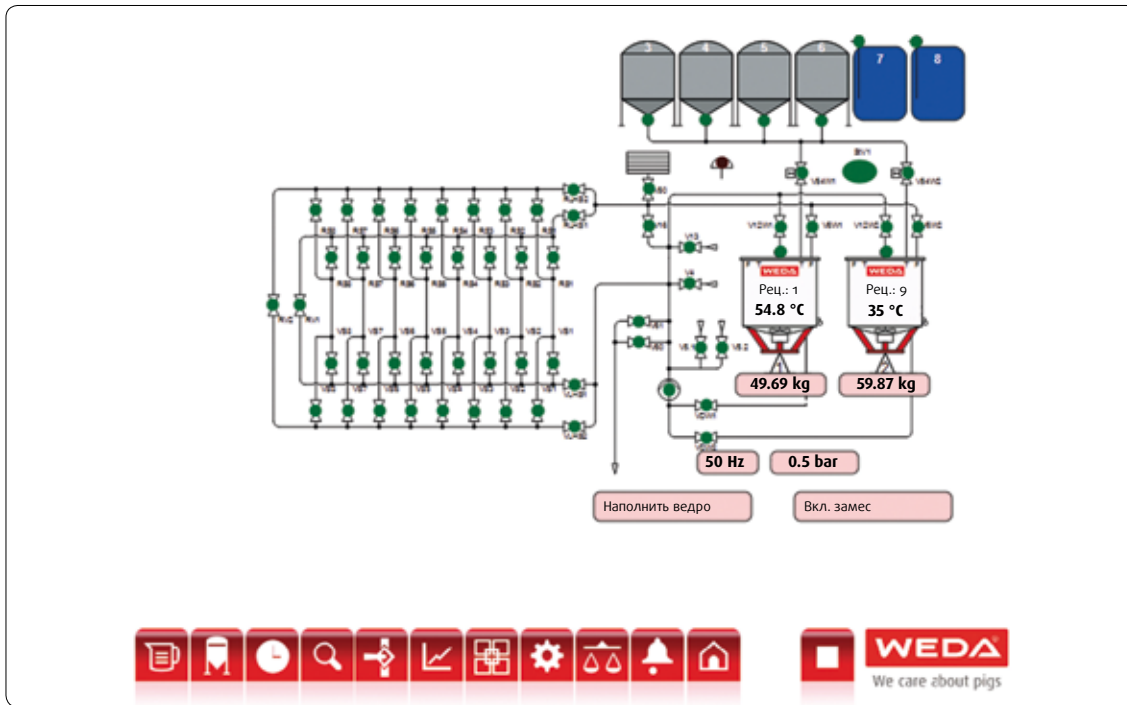
- Облегчение труда людей, потому что техника работает 100% автоматически, на дистанционном управлении и круглосуточно
- Более 100-а кормлений в сутки
- Управление через сенсорную панель
- Возможность подключения 128-и клапанов на 1 насос и 3-х насосов к 1-му компьютеру
- Визуализация установки



- **Расшифровка каждого клапана**
- **Общий расход**
- **Дневные планы**
- **Функция тревожного оповещения**
- **Полностью автоматическая очистка**
- **Возможность блокировки отдельных клапанов**
- **Удаленное обслуживание**

Посредством предупредительной системы фермер сразу получает информацию, если его установка дает сбой, а также предложения о возможных мерах устранения. По желанию сервисный отдел компании WEDA может осуществить удаленный доступ к Вашей установке и помочь в устранении помех.

Кабель передачи данных может соединить систему Nutrix+ с уже имеющейся кормовой установкой WEDA или с компьютером. Таким образом, фермер имеет возможность в любое время и отовсюду изменять данные системы Nutrix+ или считывать их.



Функция визуализации дает полный обзор работы Вашей установки. Компоненты могут управляться через сенсорную панель, тут же могут быть изменены параметры.

Рецепты | **автом. замес**

Рецепт 1

Горячая вода	27.42 kg	Мин. СС	3.00 : 1	<input checked="" type="checkbox"/> автом. рассчитать кол-во замеса	
Холодная вода	27.42 kg	Факт. СС	3.83 : 1		
		Доля	СС г./л.		
Молоко	7.41 kg	100.00 %	из комп.	Дополнительное время смешивания [сек.]	0
Престартер	0.00 kg	0.00 %	из комп.	Период разбухания [s]	600
Корм для доращивания 1	0.00 kg	0.00 %	из комп.	Мешалка вкл. Время разбухания [s]	10
Фермент	6.92 kg	10.00 %	только СВ	Мешалка выкл. Время разбухания [s]	100
Сумма	69.17 kg	110.00 %	Стандарт	ном. темп.	30.0 °C
Примечание: Смесит. соотнош. не соответств. стандарту				Вода дополн.	0.00 kg
				Коррекционное значение ВОДА	0.00 kg

WEDA We care about pigs

Система Nutrix+ имеет функцию, при помощи которой корм замешивается и раздается по заранее запрограммированным рецептам.

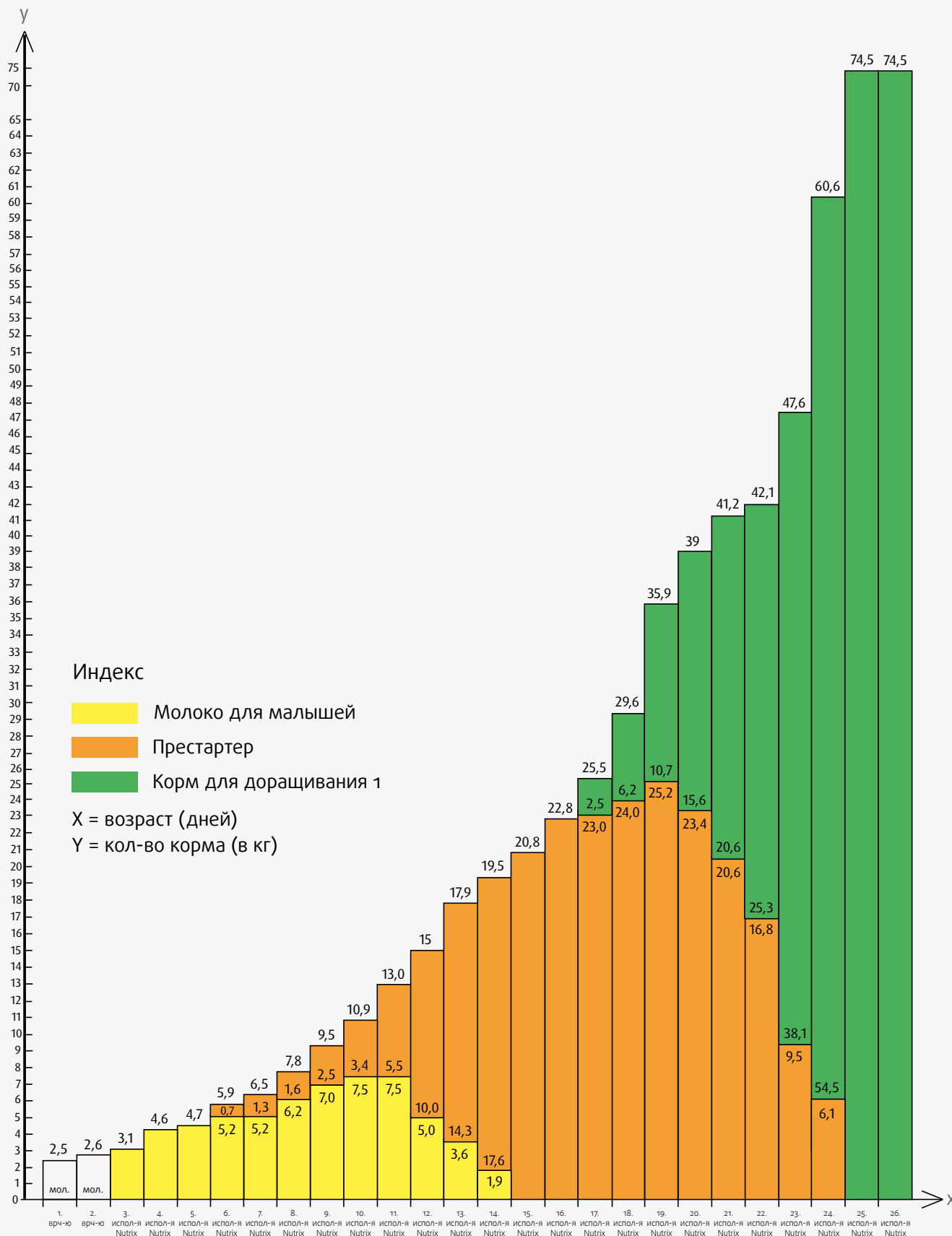
Кроме того, Nutrix+ покажет Вам через определенное время, сколько раз в сутки и на каких клапанах аппетит у поголовья был особенно высоким. Таким образом, отклонения могут быть быстро определены, и можно быстро принять меры по их устранению.

	ФИО	сегодня	Факт1	Факт2	Факт3	Факт4	Факт5	актив.	присвоение
1	602	104	35	101	50	86	36	да	1
2	604	199	101	140	162	132	124	да	2
3	606	408	272	308	413	236	373	да	3
4	608	98	63	104	96	119	76	да	4
5	610	226	166	205	316	175	198	да	5
6	612	157	140	178	132	134	116	да	6
7	614	263	234	225	233	185	241	да	7
8	616	231	177	211	244	181	205	да	8
9	618	175	140	180	137	117	87	да	9
10	620	38	29	63	77	115	57	да	10
11	622	174	148	229	221	181	170	да	11
12	624	212	173	218	149	203	222	да	12
13	626	135	116	184	193	133	215	да	13

Посредством „Плана очистки“ можно распланировать на всю неделю очистку установки, производимую вручную или автоматически. Трудоемкий процесс очистки можно проводить в те дни, когда не запланированы другие важные мероприятия.

день недели	Опорожнить	Промыть вручную1	Кислота	Щёлочь	Сообщить	WACS+	Промыть вручную2	WACS+	Опорожнить ВОДА
0 воскресенье	да	нет	нет	нет	нет	нет	да	да	да
1 понедельник	да	нет	да	нет	да	да	да	да	да
2 вторник	да	нет	нет	нет	нет	нет	да	да	да
3 среда	да	нет	нет	нет	нет	нет	да	да	да
4 четверг	да	нет	нет	да	да	да	да	да	да
5 пятница	да	нет	нет	нет	нет	нет	да	да	да
6 суббота	да	нет	нет	нет	нет	нет	да	да	да

План кормления



Программа кормления подсосных поросят Nutrix+ (650 поросят)



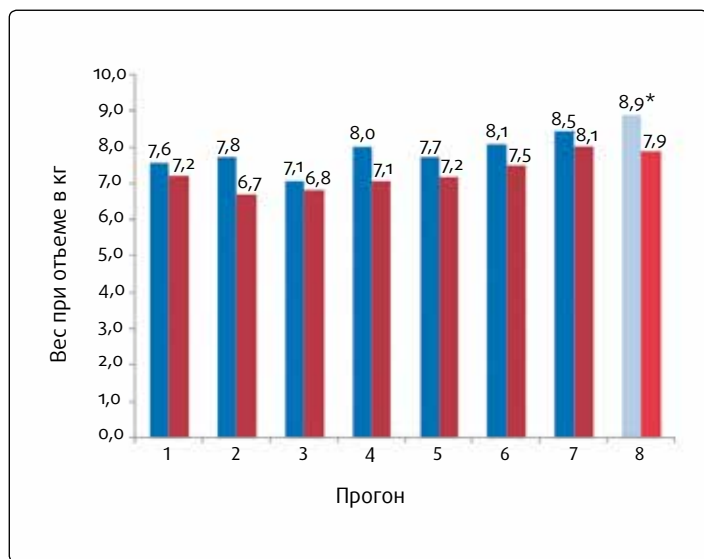
В рамках работы по защите степени бакалавра на экспериментальной свиноферме были исследованы 2 системы жидкого кормления подсосных поросят (прикормка вручную и автоматическая система прикорма Nutrix+). Результат показал: При практически одинаковом расходе корма система Nutrix+ показала значительно более высокие привесы (до 40 г. на поросенка в сутки). Получаемая отсюда дополнительная выручка за 1-го поросенка на отъеме составила в среднем 2,04 Евро.



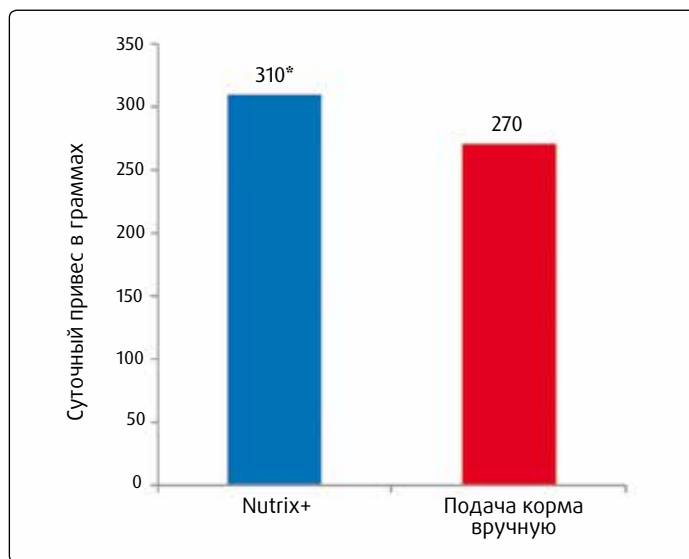
Результаты Ziron & Hellbusch (на английском)
www.weda.de/files/Ziron_en.pdf

Индекс:

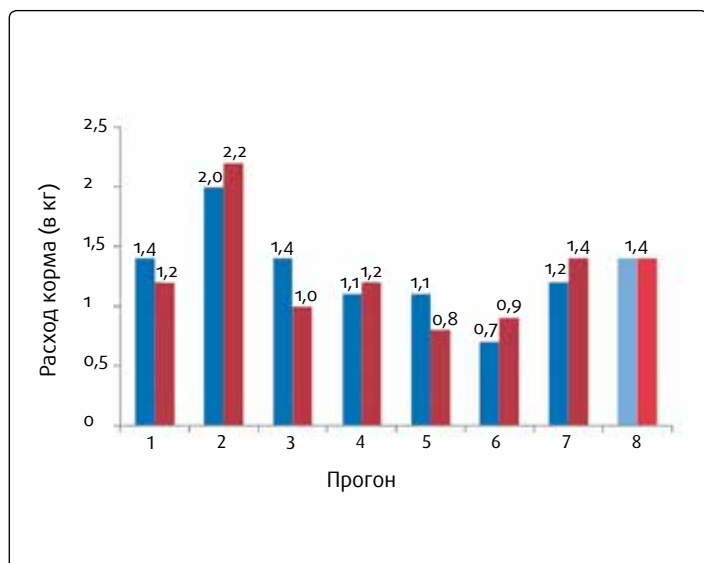
■ Nutrix+ ■ Раздача прикормки вручную * = значительно



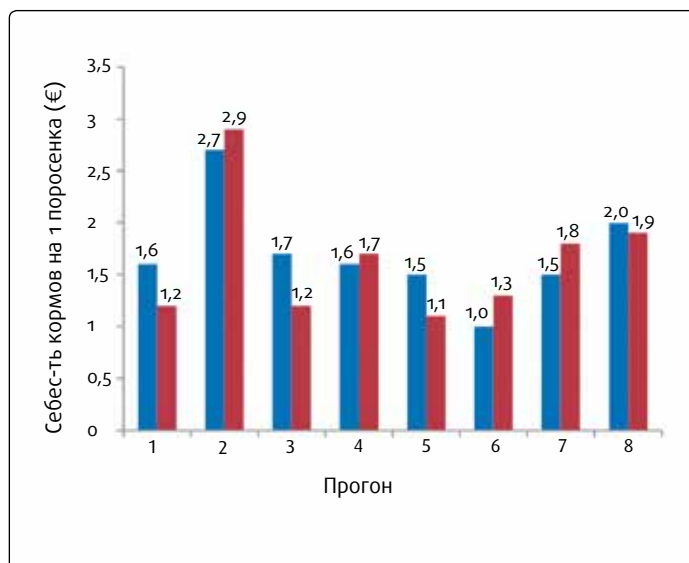
Вес при отъеме (в кг) в зависимости от предлагаемого корма



Суточные привесы в зависимости от предлагаемого вида прикорма



Расход корма (в кг) в зависимости от предлагаемого вида прикорма



Стоимость кормов на 1 поросенка в зависимости от предлагаемого вида прикорма

Источники: Ziron, M. & Hellbusch, J. (2016): Ведет ли автоматическая система прикорма подсосных поросят к более высокому весу при отъеме?, Высшая профессиональная школа Южной Вестфалии, Зост



Фермеры довольны положительными результатами

Полученные результаты использования техники Nutrix+ отличаются положительным характером. Наши заказчики отмечают гомогенизацию пометов, улучшение самочувствия малышей и более щадящие условия для свиноматок. Последний названный пункт проявил себя в росте количества поросят и снижении прохолоста. Дополнительно можно наблюдать увеличение числа отъема и соответствующего веса поросят. В приведенной рядом таблице можно увидеть результаты репродуктивной свинофермы (с использованием Nutrix+ и без него). Фермер сообщил также о значительной экономии чистого сухого молока, составившей около 0,50 Евро / поросенка.

Анализ данных по результатам задействования системы Nutrix+ на ферме с 50.296 поросятами-отъемышами в течение 21 дней на подсосе, проведенный издательством ForFarmers, демонстрирует следующее:

Средний вес поросенка-отъемыша составил 6,48 кг при затратах на корм, составивших 1,14 Евро / поросенка. В среднем от 1 свиноматки были получены 14,8 поросят-отъемышей.

От наших клиентов мы получаем отзывы об улучшениях, замеченных с тех пор, как они стали работать с системой Nutrix+. Один из наших заказчиков получил впечатляющие результаты: при 26 днях на подсосе + 5 дней без матери в боксе опороса: Эти результаты Вы можете увидеть в таблице.

Результаты	Без Nutrix+ (6 мес)	Nutrix+ (6 мес)
Было размещено	522	511
Прохолост (%)	5,2	3,1
Кол-во жив. порос. рожд.	16,3	16,6
Отъемышей Поросят / свиноматок	13,6	14,1
Падеж подсосных поросят (%)	15,3	14,4
Падеж / выбраковка свиноматок (%)	18,9	16,3
Вес отъемышей. (кг)	5,5	5,8

	Результаты
Отъемышей Поросят / свиноматок	14,8
Вес при отъеме поросята (кг)	6,48
Прием корма / порос. (кг)	1,1
Стоимость корма / порос. (Евро)	1,14

	Результаты
Вес при отъеме / помет (кг)	130,32
Вес при отъеме / порос. (кг)	9,12



Быстрое и надежное дозирование

- **Равномерная подача корма**
- **Подача корма посредством спирали или цепи**
- **Идеальная очистка**
- **Стабильная**
- **Надежная**

Наши дозаторы обеспечивают постоянную и бесперебойную подачу кормовой смеси в систему кормления поросят Nutrix+. Ниже Вы найдете техническую характеристику наших дозаторов моделей FD и FET, которые отличаются своей прочностью и надежностью:

Техническая информация	FD 100	FD 200	FD 600	FET 600
Объем (л)	100	200	600	600
Привод (кВт)	0,75	0,75	0,75	по цепи
Питающий шнек (м)	6	6	6	---
Дозирование происходит посредством цепного транспортера	---	---	---	x
Диаметр трубы (мм)	75	75	75	60
Впускная воронка с насадкой	x	x	x	x



Видео Nutrix+
www.weda.de/videos



Низкие затраты при улучшенном самочувствии

Ферментированный корм имеет следующие преимущества для подсосных поросят и приносит выгоду самому фермеру:

Плюсы ферментации для подсосных поросят и преимущества для фермера	
Для подсосных поросят	<ul style="list-style-type: none">- Улучшение аппетита и увеличение конверсии корма- Снижение случаев кашля и поноса- Высокие привесы, быстрый рост- Однородные группы при отъеме- Положительное влияние на кишечник- Лучшая жизнеспособность- Меньше случаев откусывания хвостов
Для фермера	<ul style="list-style-type: none">- Низкие потери- Более здоровые и жизнеспособные поросята- Экономия средств

- **Снижение себестоимости**
- **Улучшение самочувствия свиней**
- **Быстрый рост**
- **Улучшение аппетита**
- **Увеличение прибыли благодаря лучшим производственным результатам**

Мини-ферментер является разработкой компании WEDA, которая прекрасно оснащает поросят-малышей уже с 1-го дня жизни. Первый практический опыт подтверждает лучшее развитие подсосных поросят и положительную тенденцию до перевода на откорм.



Ферментация в малых дозах

- Ёмкость на 125 л, изолированная, с подогревом и мешалкой
- Температура ок. 38 °С поддерживается 24 часа
- Доля ферментированной массы с первого дня составляет 9%
- Начиная с 14 дня доля фермента в корме повышается до 12 – 20%



Отчет о ферментации в малых дозах (на английском)

www.weda.de/files/Profi_article_small_scale_fermentation.pdf

Фермент образуется в ёмкости объемом 125 л. Изолированная ёмкость оснащена мешалкой и подогревательным элементом. Очень важно: 24 часа содержимое ёмкости поддерживают при температуре 38 °С, чтобы молочнокислые бактерии могли хорошо развиваться. А происходит это так: после основательной очистки ферментера он наполняется 80 л. воды, имеющей температуру 40 °С. Параллельно работает подогреватель ферментера. Затем в ферментер поступают 20 кг зерновой смеси, а после добавляют молочнокислые бактерии. После этого мешалка переставляется на прерывистый режим работы, чтобы максимально ограничить попадание воздуха. Установка 4 раза в день автоматически запускает мешалку на 5 минут. Система подогрева работает 24 час в сутки. По истечении суток ферментация считается законченной, и образовавшаяся масса может пойти на корм.

При этом доля ферментированной массы с первого дня составляет 9% общего рациона. Начиная с 14-го дня доля ферментированной массы составляет 12-20%. Корм, который подается через системы Nutrix+ , должен иметь уровень кислотности (рН) 4,6.

Хозяйство, имеющее 500 свиноматок, обходится 100 литрами фермента в неделю.

We care about pigs

WEDA
Dammann & Westerkamp GmbH
Am Bahnhof 10
49424 Lutten · Germany

Phone: +49 4441.8705.0
Fax: +49 4441.5500
Email: info@weda.de
Internet: www.weda.de

06_17.RU

Все данные приведены без гарантий. Оставляем за собой право технических изменений.