

Nouveauté Produit.



Nutrix+
Système d'alimentation pour
porcelets allaités

WEDA[®]

We care about pigs

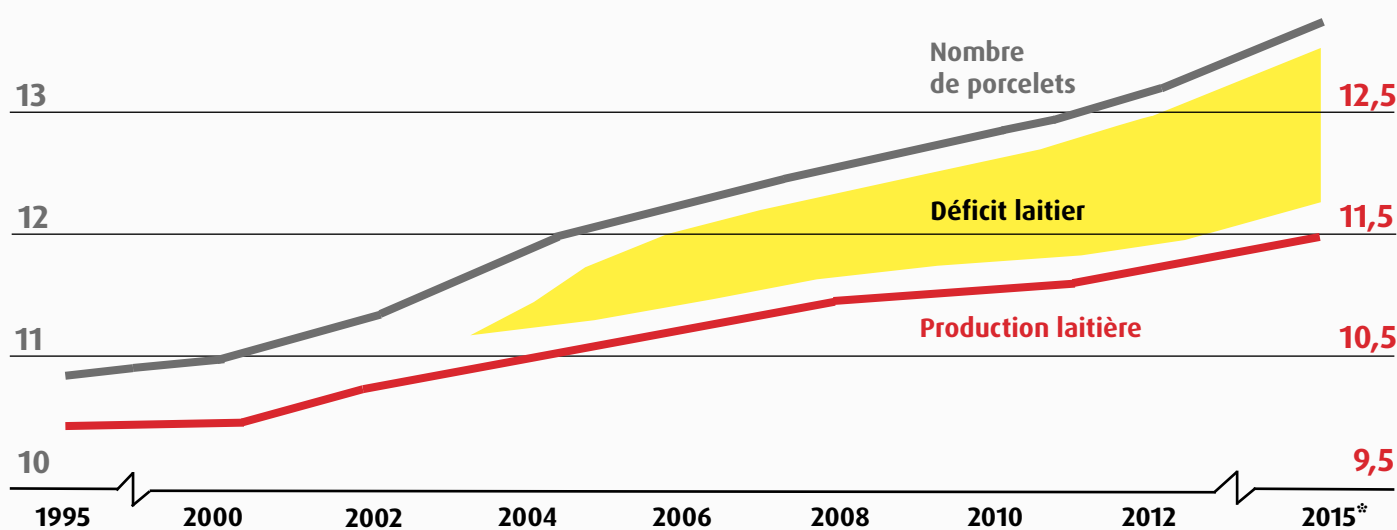


Porcelets nés vivants par portée

14

Production de lait par truie/jour, en l

13,5



Source : LRS Bonn 2009

* Pronostic

Nombre croissant des portées, poids au sevrage faibles

Ainsi que le montre le tableau ci-dessus, les portées des truies se sont sensiblement accrues en taille au cours des dernières années, et ce beaucoup plus rapidement que le rendement laitier de la truie. Cela mène aux problèmes suivants :

La truie cherche à compenser corporellement son déficit laitier si bien qu'elle sèvre davantage, d'où une perte de masse grasseuse, carnée et osseuse. La masse carnée ne saurait cependant être récupérée par l'alimentation en si peu de temps jusqu'à la prochaine insémination, ce qui induit une fertilité moindre, des avortements, un système immunitaire affaibli et de fréquentes complications lors de la mise bas.

Par ailleurs, on observe fréquemment des portées hétérogènes associées à un nombre élevé de porcelets chétifs. Il en résulte un taux de mortalité assez important et la nécessité d'un requinquinage par main d'homme, ce qui entraîne des coûts plus importants.

Il existe une règle empirique commune à tous les professionnels : 1 kg de plus à chaque mise bas correspond à au moins 3 kg de plus dans l'élevage des porcelets. Lorsque les porcelets atteignent par conséquent un poids au sevrage moindre, cela influe nettement sur l'élevage des porcelets et l'engraissement. L'éleveur réalise moins de bénéfices en raison des temps d'élevage ou d'engraissement prolongés.

Il existe des recours car ce qui est sûr, c'est que la vitalité des porcelets et la santé de la truie sont essentielles pour le bénéfice d'entreprise. Ces deux points peuvent impacter positivement grâce à un nourrissage d'appoint. Cette alimentation supplémentaire soulage la truie, assure une homogénéisation des portées et des poids au sevrage plus élevés.

- **Quantité de lait de la mère non suffisante ; la truie sèvre**
- **Perte élevée de porcelets**
- **Pertes financières**
- **Solutionnement par l'augmentation de la vitalité des porcelets associée à un système de nourrissage d'appoint**
- **Nutrix+ répond à toutes les exigences importantes en matière d'alimentation d'appoint**



Le nourrissage d'appoint favorise le rendement animal

- **Ménagement de la truie**
- **Soin optimal des porcelets qui tètent**
- **Allègement du travail et économie de coûts pour l'agriculteur**
- **Capacités de production plus élevées par installation, des truies d'engraissement n'étant plus nécessaires.**



Calculs de M. Brede (en anglais)
www.weda.de/files/Brede_en.pdf

Le nourrissage d'appoint automatisé offre une série d'avantages pour les animaux et l'éleveur :

Avantages du nourrissage d'appoint automatisé	
Pour la truie	- Soulagement de la truie. Le sevrage intense par la truie est empêché. Cela résulte en une fécondité amendée, moins d'avortements, une meilleure santé et une productivité plus élevée
Pour les porcelets	- Ils peuvent rester auprès de la mère (pas de truies nourrices) - Croissance régulière - Alimentation optimale et suffisante de toutes les bêtes
Pour l'éleveur	- Amortissement de l'installation en l'espace d'une année - L'avantage financier par rapport au nourrissage manuel est de €1 et au nourrissage à la tasse de €0,60 par porcelet - Allègement significatif du travail et gain de temps, car il est possible de travailler de façon structurée et méthodique. Cela implique une économie de la force de travail et des coûts - La santé et la robustesse meilleures au moment du sevrage impliquent un avantage financier pour l'élevage et l'engraissement des porcelets - Aucune truie nourrice n'est requise et par conséquent cela fournit davantage de places pour les mises bas pour la production. Rendements de production plus élevés par installation

Grâce à ce nourrissage supplétif, il est possible d'économiser des coûts de manière importante. Aux dires du consultant indépendant Wilfried Brede, le bénéfice de l'entreprise (par truie reproductrice et année, avant impôts) à hauteur de €284 avec le système Nutrix est le plus élevé en comparaison au recours à une nourrice (€233) et au système Cup (€271). Dans le cadre de son étude, Monsieur Brede a procédé au comparatif des systèmes d'alimentation d'appoint manuels et automatisés.



Système pour 2.500 emplacements pour truies en Russie (l'installation peut être étendue à jusqu'à 4.000 emplacements pour truies)

Croissance saine et rapide

Le système d'alimentation Nutrix+ a été spécialement conçu pour les besoins des porcelets. Le Nutrix+ démontre tous les avantages d'un nourrissage d'appoint automatisé et, en outre, davantage de caractéristiques aux profits des bêtes et de l'éleveur. Ces caractéristiques sont représentées dans les tableaux suivants.

Caractéristiques du Nutrix+	
Nourrissage	<ul style="list-style-type: none"> - Quantité minimale de seulement 30 à 40 grammes par nourrissage en mangeoire - Env. 3500 porcelets par ligne d'alimentation possible - Lait pour porcelets, yaourt, pré-starter et aliments d'élevage de porcelets - Bas coûts d'alimentation car chaque aliment peut être donné à ingérer - Adaptation du nourrissage à la croissance des porcelets, afin de sensibiliser progressivement les bêtes aux céréales --> stimulation enzymatique ; p. ex. alimentation de 20 recettes en 26 jours)
Mangeoires	<ul style="list-style-type: none"> - Auges doubles intégrées dans les parois de logettes, en plastique, avecilot et barrières. « Signalement du plein » vers système à partir d'un volume de remplissage de 0,07 litre. Ne constituent pas de risque de trébuchement au milieu de la verraterie (comme pour le système à tasse) - Les barrières autorisent un contact social. Les bêtes s'accoutument rapidement aux mangeoires claires. - Forme ovale de la mangeoire : espace large pour la prise de la nourriture, et les bêtes ne peuvent pas se coucher dans les mangeoires ou circuler dessus. Réduction des pertes d'aliments - Pas de recoins sales - Nettoyage simple par tuyau d'arrosage ou lance de soufflage

- **Dosage de quantité minimale de 30-40g par nourrissage en mangeoire et pour plus de 100 nourrissages possibles par jour**
- **Alimentation de substitut de lait de toutes sortes**
- **L'alimentation est adaptée de façon optimale à la croissance des bêtes**
- **Stimulation enzymatique**
- **Env. 3500 porcelets par ligne d'alimentation**



- **Ratio aliment/eau jusqu'à 1:3,5**
- **À partir de 350 truies, plus abordable que le système à tasse**
- **Système d'alimentation par capteurs**
- **Régulation de fréquence**
- **Pesage d'aliments**
- **Hygiène optimale**

Caractéristiques du Nutrix+	
Technique	<ul style="list-style-type: none"> - Régulation de fréquence en combinaison avec de l'air comprimé : transport adapté au fluide, au moyen de conduites d'alimentation ; préservation du lait et de la nourriture pour porcelets - Alimentation par capteurs et pesage - Extensibilité modulaire ; ce qui permet l'emploi de différents mélanges d'aliments et une post-adjonction automatique de quantités d'aliment plus grandes - Températures individuelles de mélange : ajout optimal de composants sensibles aux variations de température - Ratio aliment/eau jusqu'à 1:3,5 - Hygiène maximale : recours au rinçage acide/basique et au nettoyage des tuyaux d'écoulement par WACS - Montage simple et rapide du fait du pré-assemblage à l'usine WEDA



Simplicité d'utilisation

L'emploi du Nutrix+ dans les élevages de truies facilite sensiblement le travail de gestion de grosses portées car il fonctionne de manière totalement automatisée et peut par ailleurs être piloté à distance.

L'ordinateur alimente sans problème 24h par jour jusqu'à 750 emplacements de mise bas en nourriture fraîche et saine, plus de 100 fois par jour. L'alimentation « 24 h sur 24 » correspond à la faim des porcelets, ceux-ci absorbant pratiquement la même quantité de nourriture la nuit ou après la fin du travail du personnel que de jour.

Le système est facile à piloter et utiliser au moyen de son écran tactile. La visualisation de l'installation permet d'en commander directement les différents éléments et de modifier les entrées.

Le Nutrix+ travaille sur la base de plannings journaliers, de données évaluables fournies par le fonctionnement des vannes, et détermine la consommation totale de l'installation. Le système se nettoie par ailleurs de façon totalement automatique selon des cycles de nettoyage paramétrés. L'opérateur est en mesure de bloquer certaines vannes d'alimentation afin de prévenir, dans le cas de nichées ayant une consommation moindre, que le lait pour porcelets stagne inutilement des heures durant dans les mangeoires.

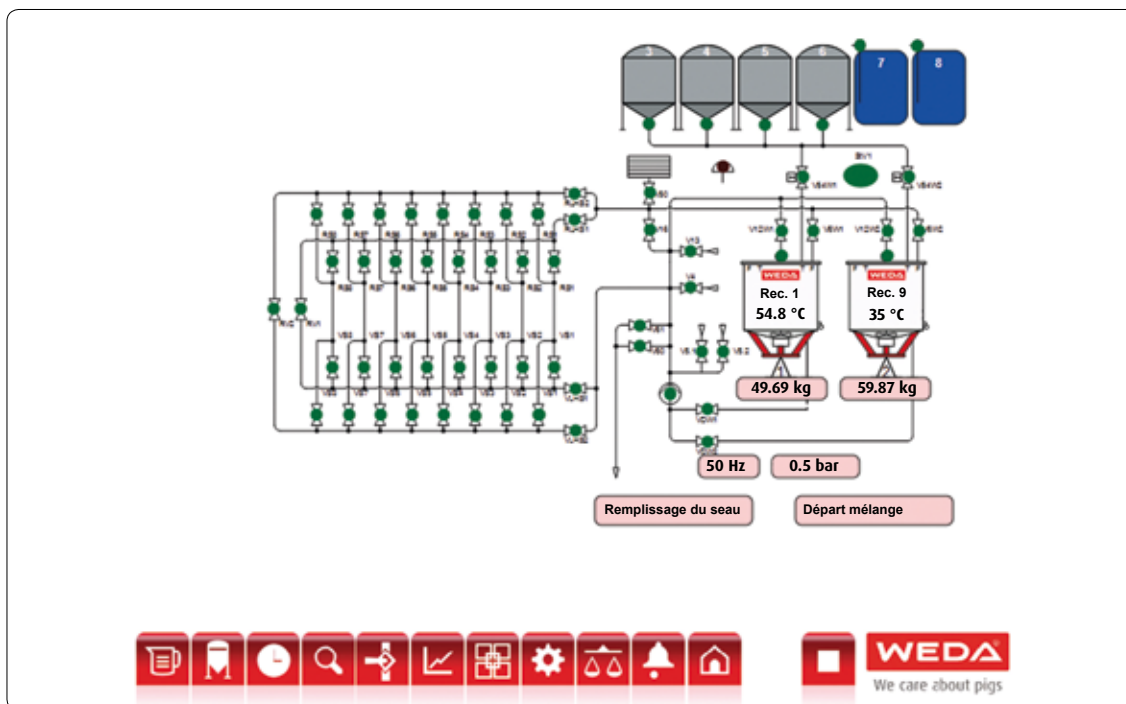
- **Simplification du travail en raison du nourrissage entièrement automatisé, piloté à distance 24h/24**
- **Pilotage par écran tactile**
- **Plus de 100 nourrissages possibles par jour**
- **Commande de 128 vannes par pompe et 3 pompes par ordinateur**
- **Visualisation de l'installation**



- **Évaluation par vanne**
- **Consommation totale**
- **Plannings journaliers**
- **Fonction d'alerte**
- **Nettoyage entièrement automatisé**
- **Blocage possible de vannes au cas par cas**
- **Télmaintenance**

À l'aide de la fonction d'alerte, l'opérateur obtient immédiatement des informations relatives aux irrégularités dans l'installation et aux mesures correctives potentielles à y apporter. Sur demande, le service de Weda peut en outre se connecter à l'installation et contribuer à la remédiation des défauts de fonctionnement.

Grâce à sa connectique, le Nutrix+ peut être relié sans problème à une installation de Weda déjà en place ou à un ordinateur. De sorte que l'opérateur de l'installation bénéficie à tout moment et en tout lieu de la possibilité de modifier et de consulter les données du Nutrix+.



Grâce à la « visualisation du processus », vous gardez un œil sur tous les composants essentiels de votre installation. Les composants peuvent être pilotés directement par l'écran tactile, et les réglages modifiés de même.

Recettes		Mélange automatique	
Recette 1			
Eau chaude	27.42 kg	Prop. mél. minim. 3.00 : 1	<input checked="" type="checkbox"/> Détermin. autom. de la qté de mélange
Eau froide	27.42 kg	Prop. mél. réelle 3.83 : 1	
Lait	7.41 kg	100.00 %	à partir comp. alim.
Pré-starter	0.00 kg	0.00 %	à partir comp. alim.
Porcelet 1	0.00 kg	0.00 %	à partir comp. alim.
Ferment	6.92 kg	10.00 %	uniquement mat. sèche
Total	69.17 kg	110.00 %	Standard
Remarque : la proportion de mélange diffère du standard			Temps de mélange [s] 0
			Pause de gonflement [s] 600
			Marche agitateur pause de gonflement [s] 10
			Arrêt agitateur pause de gonflement [s] 100
			Température consigne 30.0 °C
			Eau en plus 0.00 kg
			Qté corrective eau 0.00 kg

Le Nutrix+ dispose d'une fonction « Recette » par laquelle il est possible de mélanger automatiquement des recettes pré-programmées et de distribuer celles-ci aux bêtes.

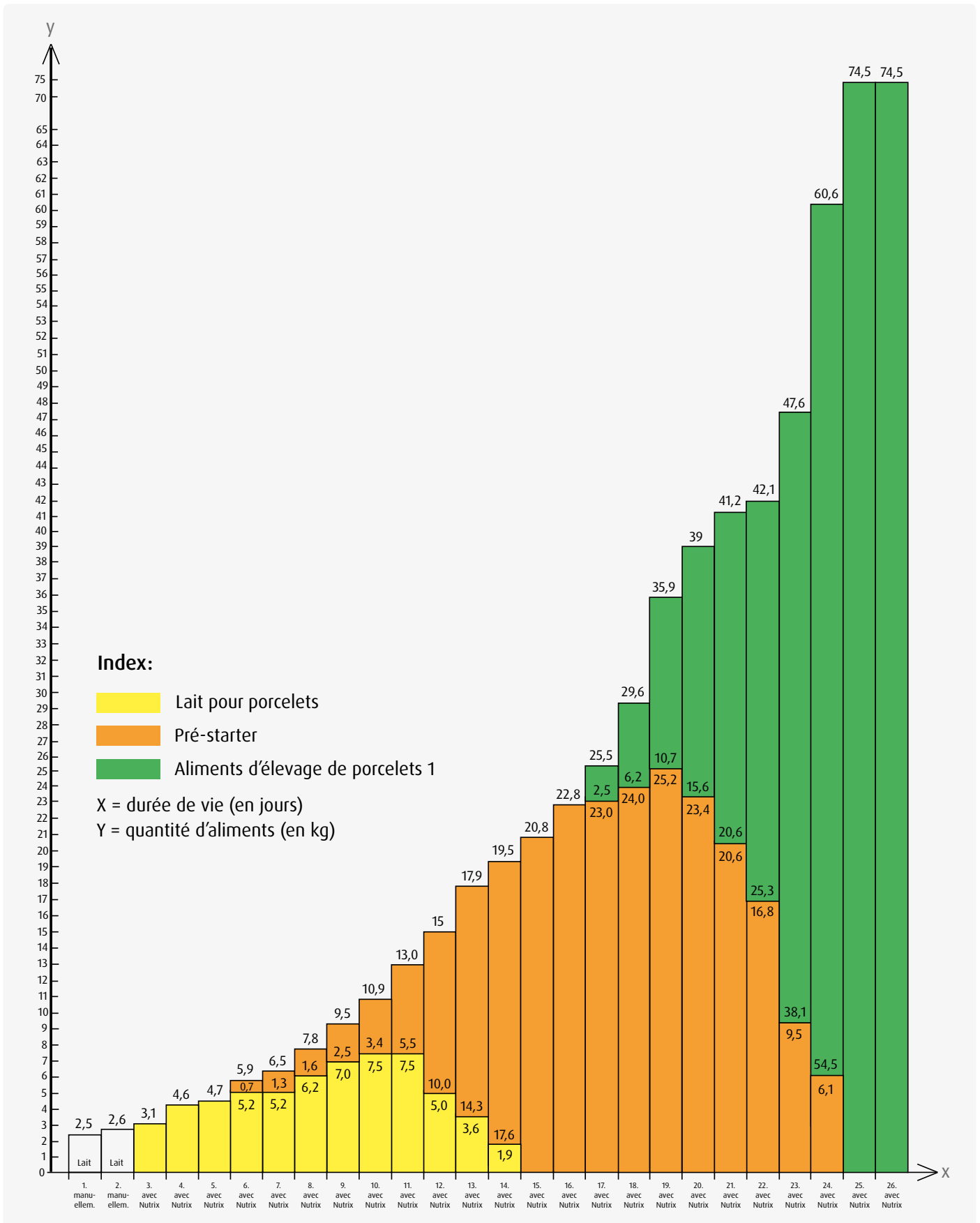
Le Nutrix+ vous montre sur une certaine période la fréquence avec laquelle la nourriture est prise par jour aux différentes valves. Les variations peuvent ainsi être identifiées rapidement et il est possible de prendre des mesures correctives.

	Nom	Aujourd'hui	Hier	Av.-hier	Av.-av.-hier	Il y a 4 jours	Il y a 5 jours	Activé	Attrib.
1	602	104	35	101	50	86	36	Oui	1
2	604	199	101	140	162	132	124	Oui	2
3	606	408	272	308	413	236	373	Oui	3
4	608	98	63	104	96	119	76	Oui	4
5	610	226	166	205	316	175	198	Oui	5
6	612	157	140	178	132	134	116	Oui	6
7	614	263	234	225	233	185	241	Oui	7
8	616	231	177	211	244	181	205	Oui	8
9	618	175	140	180	137	117	87	Oui	9
10	620	38	29	63	77	115	57	Oui	10
11	622	174	148	229	221	181	170	Oui	11
12	624	212	173	218	149	203	222	Oui	12
13	626	135	116	184	193	133	215	Oui	13

À l'aide du « planning de nettoyage », le nettoyage manuel ainsi qu'automatique de l'installation peut être planifié sur l'ensemble de la semaine. Les processus de nettoyage laborieux peuvent ainsi être effectués pendant les jours qui présentent moins voire pas de pics de travail.

	Jour de semaine	Vidange	Rinçage main1	Acide	Base	Signalem.	WACS+	Rinçage main2	WACS	Vidange eau
0	Dimanche	Oui	Non	Non	Non	Non	Non	Oui	Oui	Oui
1	Lundi	Oui	Non	Oui	Non	Oui	Oui	Oui	Oui	Oui
2	Mardi	Oui	Non	Non	Non	Non	Non	Oui	Oui	Oui
3	Mercredi	Oui	Non	Non	Non	Non	Non	Oui	Oui	Oui
4	Jeudi	Oui	Non	Non	Oui	Oui	Oui	Oui	Oui	Oui
5	Vendredi	Oui	Non	Non	Non	Non	Non	Oui	Oui	Oui
6	Samedi	Oui	Non	Non	Non	Non	Non	Oui	Oui	Oui

Concept d'alimentation



Concept d'alimentation de porcelets Nutrix+ (pour 650 porcelets)



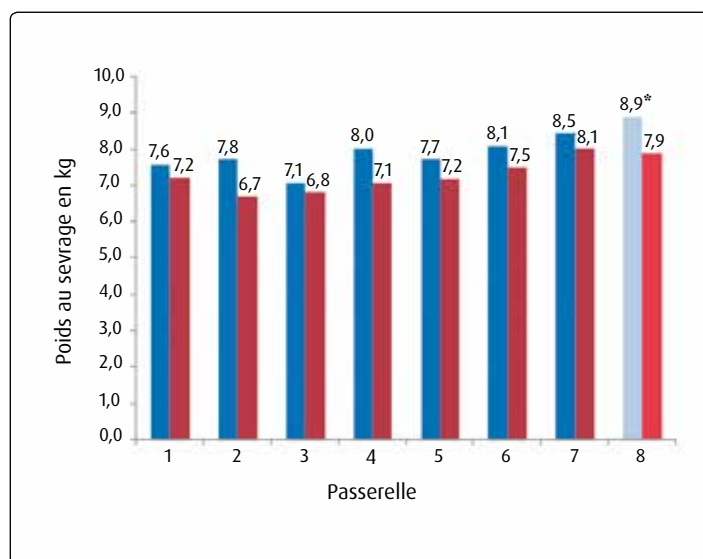
Les effets de deux systèmes de nourrissage différents (nourrissage d'appoint manuel et automatisé avec le Nutrix+) des porcelets dans une exploitation d'élevage ont été étudiés dans le cadre d'un travail de bachelier. Il en résulte qu'avec une consommation pratiquement égale d'alimentation, une prise de poids significative (jusqu'à 40 g par porcelet et par jour) a pu être constatée avec le Nutrix+. Le gain supplémentaire obtenu par un poids au sevrage plus élevé pour chaque porcelet est en moyenne de €2,04.



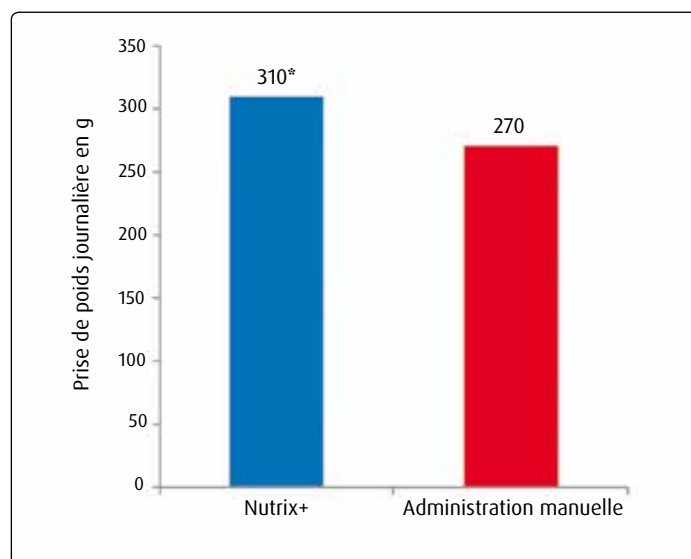
Résultats de Ziron & Hellbusch (en anglais)
www.weda.de/files/Ziron_en.pdf

Index:

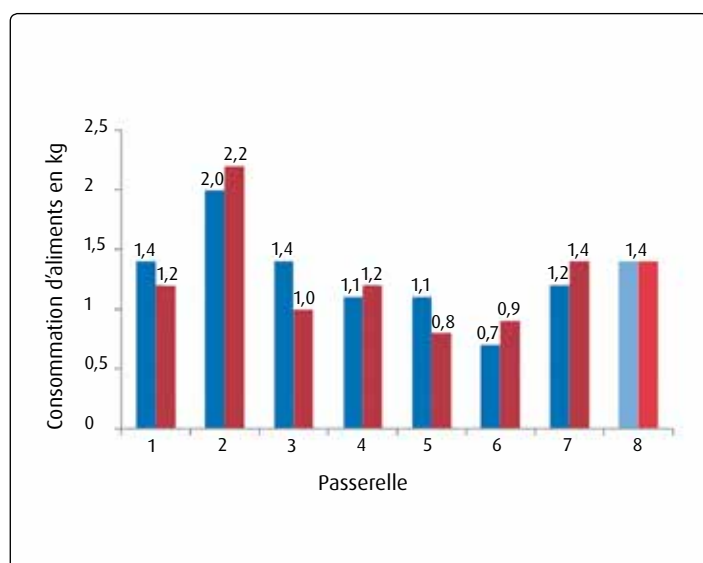
■ Nutrix+ ■ Administration manuelle * = Significative



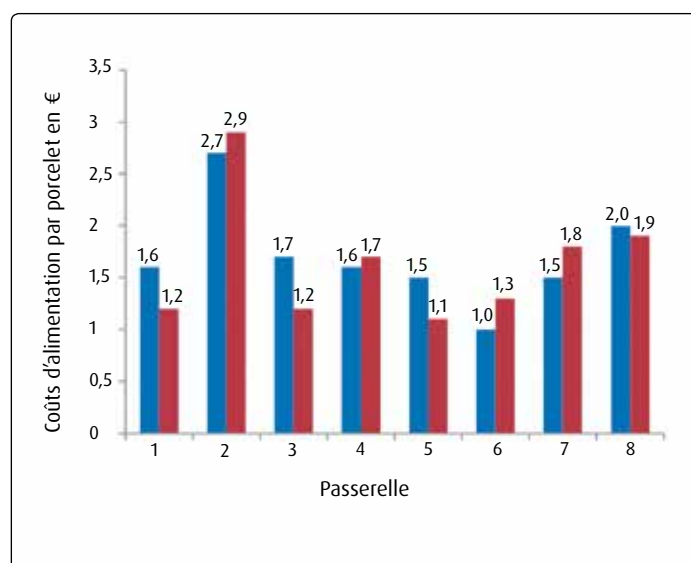
Poids au sevrage en kg selon l'administration de l'alimentation



Prises de poids journalières selon l'administration de l'alimentation



Consommation d'aliments en kg selon l'administration de l'alimentation



Coûts d'alimentation par porcelet selon l'administration de l'alimentation



De bons résultats et des éleveurs satisfaits

Les expériences récoltées jusqu'ici avec le Nutrix+ sont très largement positives. Nos clients constatent une homogénéisation notable des portées, une meilleure santé des porcelets et un ménagement de la truie. Ce ménagement se démontre en particulier par l'accroissement du nombre des porcelets nés vivants et par la baisse sensible du nombre des truies revenant en chaleur. En outre, on constate une augmentation du nombre des sevrages et des poids au sevrage. Le tableau ci-contre expose les résultats d'une exploitation d'élevage de truies (avec et sans Nutrix+). L'éleveur fait également état d'une économie remarquable de lait en poudre pur d'une valeur de €0,50 par porcelet.

Une exploitation actuelle, réalisée par ForFarmers, des résultats du Nutrix avec 50.296 porcelets sevrés et sur une durée d'allaitement de 21 jours, fournit les réponses ci-contre.

En moyenne, le poids par porcelet sevré s'est élevé à 6,48 kg pour des coûts d'alimentation de € 1,14 par porcelet. 14,8 porcelets ont été sevrés en moyenne par truie.

Nos clients nous font régulièrement part des améliorations certaines depuis leur utilisation du Nutrix+. L'un de nos clients fait valoir des résultats particulièrement excellents après 26 jours d'allaitement et 5 jours supplémentaires sans mère dans la logette de mise bas. Ces résultats sont présentés dans le tableau ci-contre.

Résultats	Sans Nutrix+ (6 mois)	Avec Nutrix+ (6 mois)
Nombre des occupations	522	511
Truies reven. en chaleur (%)	5,2	3,1
Nbre porcelets nés vivants	16,3	16,6
Porcelets sevrés / truie	13,6	14,1
Pertes de porcelets (%)	15,3	14,4
Diminution effectif truies (Journées de pertes avant vente ; %)	18,9	16,3
Poids au sevr. porcelets (kg)	5,5	5,8

	Résultats
Porcelets sevrés / truie	14,8
Poids / porcelet sevré (kg)	6,48
Absorption / porcelet (kg)	1,1
Coûts d'alim. / porcelet (€)	1,14

	Résultats
Pds au sevrage / portée (kg)	130,32
Pds au sevrage / porcelets (kg)	9,12



Dosage rapide et efficace

- **Transport régulier**
- **Transport via spirale ou chaîne**
- **Vidange propre**
- **Solide**
- **Fiable**

Des doseurs d'aliment assurent un approvisionnement fluide et continu des aliments secs pour le nourrissage des porcelets par le Nutrix+. Nous avons résumé les principales caractéristiques de nos FD et FET solides et efficaces dans le tableau suivant :

Caractéristiques techniques	FD 100	FD 200	FD 600	FET 600
Contenu (litre)	100	200	600	600
Moteur (kW)	0,75	0,75	0,75	Par chaîne
Spirale de transport (m)	6	6	6	---
Apport dosé par convoyeur à chaîne	---	---	---	x
Diamètre de conduite (mm)	75	75	75	60
Trémie d'entrée avec capuchon	x	x	x	x



Film Nutrix+
www.weda.de/videos



Des bas coûts pour une santé meilleure

Une alimentation fermentée offre les avantages suivants pour les porcelets et l'éleveur :

Avantages de la fermentation pour les porcelets et l'éleveur	
Porcelets	<ul style="list-style-type: none">- Meilleure prise d'aliments pour une conversion alimentaire croissante- Diminution des problèmes de toux et de diarrhée- Prise de poids élevée, meilleure croissance- Groupes plus homogènes au sevrage- Santé intestinale positive- Vitalité accrue- Diminution des morsures de queue
Éleveur	<ul style="list-style-type: none">- Taux de mortalité plus bas- Bêtes en meilleure santé et vitalité- Économie de coûts

Avec ce mini-fermenteur, Weda a conçu un système destiné à la fermentation de petites quantités d'aliments grâce auxquelles il est désormais possible de nourrir de façon optimale des porcelets dès leur premier jour de vie. De premières expériences sur le terrain confirment un meilleur développement des porcelets associé à des effets positifs jusqu'à l'engraissement.

- **Économie de coûts**
- **Bêtes en meilleure santé**
- **Meilleure croissance**
- **Meilleure prise des aliments**
- **Augmentation du chiffre d'affaires grâce à un meilleur résultat productif**



Fermentation à petite échelle

- Cuve de 125 l, isolée, avec chauffage et agitateur
- Température de 38°C sur 24 heures
- La part du ferment dans l'aliment s'élève dès le premier jour de vie à 9 %
- À partir du 14^e jour, la teneur en ferment de la nourriture est augmentée jusqu'à 12 à 20%



Article de fermentation à petite échelle (en anglais)

www.weda.de/files/Profi_article_small_scale_fermentation.pdf

Le ferment est confectionné dans un mini-fermenteur d'une contenance de 125 l. La cuve isolée est dotée d'un agitateur et d'un chauffage intégré. Il est très important que la cuve maintienne une température de 38°C sur 24 heures pour que les lactobacillales puissent se développer correctement. Voici comment cela fonctionne : suite à un nettoyage en profondeur du fermenteur, 80 l d'eau à 40°C sont versés dans la cuve. Le chauffage du fermenteur est en service parallèle. Vous y faites ensuite brasser 20 kg de mélange céréalier et vous ajoutez pour finir les lactobacillales. L'agitateur est mis en mode de fonctionnement intermittent afin de contenir le plus possible la pénétration d'air dans l'aliment. L'installation agite la cuve au moyen d'un temporisateur quatre fois par jour uniquement pendant cinq minutes. Le chauffage reste en service pendant 24 heures. La fermentation est alors terminée et vous pouvez commencer le nourrissage.

La part de ferment dans l'aliment s'élève dès le premier jour de vie à 9% de la ration totale. À partir du jour 14, la part de ferment est rehaussée de 12 à 20%. L'aliment dosé par le Nutrix+ doit afficher un pH de 4,6.

Une exploitation comprenant 500 truies peut tenir env. une semaine avec 100 l.

We care about pigs

WEDA
Dammann & Westerkamp GmbH
Am Bahnhof 10
49424 Lutten · Germany

Phone: +49 4441.8705.0
Fax: +49 4441.5500
Email: info@weda.de
Internet: www.weda.de

06_17.FR

Toutes les informations sont sujettes à modification. Modifications à tout moment.