



Presseinfo

Press release

04|2014

Lutten, im September 2014

WEDA-EUROTIER-NEUHEIT Nr. 1

Management: „Dashboard für den Excellent 4PX“

Armaturenbrett im Schweinestall

WEDA hat eine Softwarelösung entwickelt, die alle relevanten Daten des Fütterungsrechners auf einen Blick liefert. Der Benutzer kann damit schon in einem sehr frühen Stadium erkennen, ob sich Probleme innerhalb seines Tierbestandes anbahnen, und unmittelbar eingreifen.

Bisher musste der Bediener eines Fütterungsrechners im Rahmen seiner täglichen, zeitaufwendigen Routineprozedur bestimmte Seiten in seinem Programm öffnen, um einen Überblick über den Status und Ist-Zustand seines Stalles zu bekommen. Ein großer Nachteil: Angestellten, die nur eingeschränkten Zugriff auf das System haben, liegen mitunter nicht alle relevanten Daten vor, oder aber die Datenfindung ist zu komplex. WEDA schafft nun Abhilfe: Das Dashboard liefert alle relevanten Daten auf einen Blick, ähnlich dem Armaturenbrett in einem Auto.

Zusätzlich zur Darstellung des Ist-Zustandes werden Trends und Tendenzen durch den Fütterungscomputer berechnet und dargestellt. Der Benutzer erkennt also schon in einem sehr frühen Stadium, ob sich Probleme innerhalb seines Tierbestandes anbahnen. Dies wird durch die drei Ampelfarben zusätzlich bedienerfreundlich umgesetzt. Grün steht für OK. Gelb für leichte Abweichungen und Rot für starke Abweichungen. Klickt der Landwirt auf die entsprechende Anzeige wird er auf die betreffende Seite im Untermenü des Rechners geleitet, wo er die entsprechenden Detailinformationen entnehmen und gegebenenfalls Maßnahmen ergreifen kann.

Als Praxisbeispiele sind hier beispielhaft genannt:

Futterkontrolle

- Gibt es Fütterungsventile, die zu wenig Futter abgerufen haben?
- Welche Dauer haben die Fresszeiten?
- Gibt es „Abweichungen/Ausreißer“ bei der Fresszeitmessung?



Presseinfo

Press release

04|2014

Überwachung der Siloinhalte

- Wann muss Futter nachbestellt werden?

Tierverwaltung

- Wie viele Tiere stehen in der nächsten Woche zum Verkauf?
- Wie hoch sind die aktuellen Tierverluste?

Wasserverbrauch

- Wird zu wenig Wasser oder zuviel Wasser verbraucht?

Wartungsplan

- Stehen Wartungsaufgaben an?

Weitere Vorteile des Dashboard: Der Bediener kann die Oberfläche selbständig mitsamt Symbolik definieren und das Dashboard ist tauglich für mobile Endgeräte, wie Tablets und Smartphones.

Weitere Informationen erhalten Sie auf unserem EuroTier-Stand in Halle 9 auf Stand E15. Wir freuen uns auf ihren Besuch.

Nächste Seite: Bildlegende



Presseinfo

Press release

04|2014

Bildlegende:

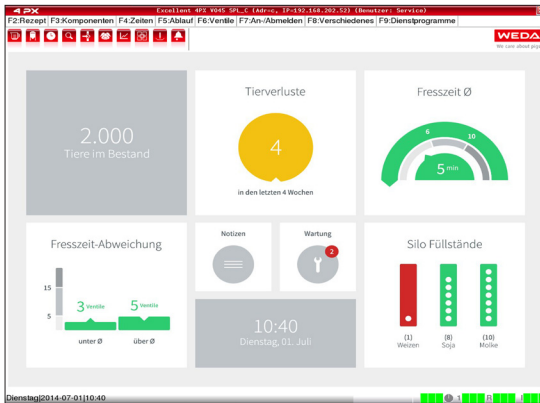


Bild 1: Beispiel für kundenspezifisches Dashboard.

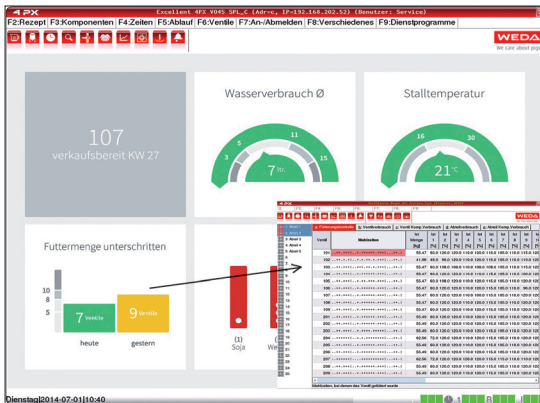


Bild 2: Durch Anklicken der Anzeige wird das Untermenü geöffnet.



Bild 3: Das Dashboard ermöglicht es Schweinehaltern die Anlage immer im Blick zu haben.



Presseinfo

Press release

04|2014

Unternehmensportrait

Seit über 80 Jahren steht der Name WEDA für Innovation und Beständigkeit. Gegründet als Unternehmen zur Herstellung von Holzgasgeneratoren ist die Dammann & Westerkamp GmbH (WEDA) mit über 130 Mitarbeitern am Hauptsitz in Lutten inzwischen Weltmarktführer im Bereich der Flüssigfütterung. WEDA besitzt Standorte in knapp 50 Ländern auf allen Kontinenten.

In seiner Funktion als Komplettanbieter für die moderne Schweinehaltung bedient WEDA neben den Bereichen Fütterungstechnik und Stalleinrichtung auch die Segmente Klima-technik und Güllebearbeitung. WEDA hält über zwei Dutzend Patente.

Im Jahr 1996 erhielt WEDA als erstes Unternehmen der Branche die Zertifizierung nach der internationalen Qualitätsnorm DIN EN ISO 9000 ff. Die Firmen WEDA und Erich Stallkamp ESTA GmbH gründeten 2001 das Unternehmen WELtec BioPower GmbH.

Bei Veröffentlichung bitten wir um die Zusendung eines Belegexemplares.

Angelika Engl
Marketing
Phone: +49 4441.8705.68
Email: a.engl@weda.de